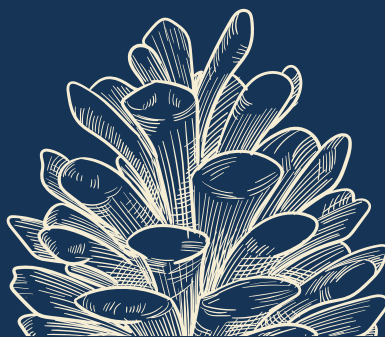


מעלה אורנים

בית בוטיק צל אורנים, טבעון



טבעי שתדגישו נבית

*8581 | BEN SHLUSH | מעלה אודנים
השלב הבא בשיווק נדל"ן בית בסטק על אודנים, טעמן





הדמיית שכונה
צל אורנים, טבעון



הסבינה

טבעי שתרגישו בבית

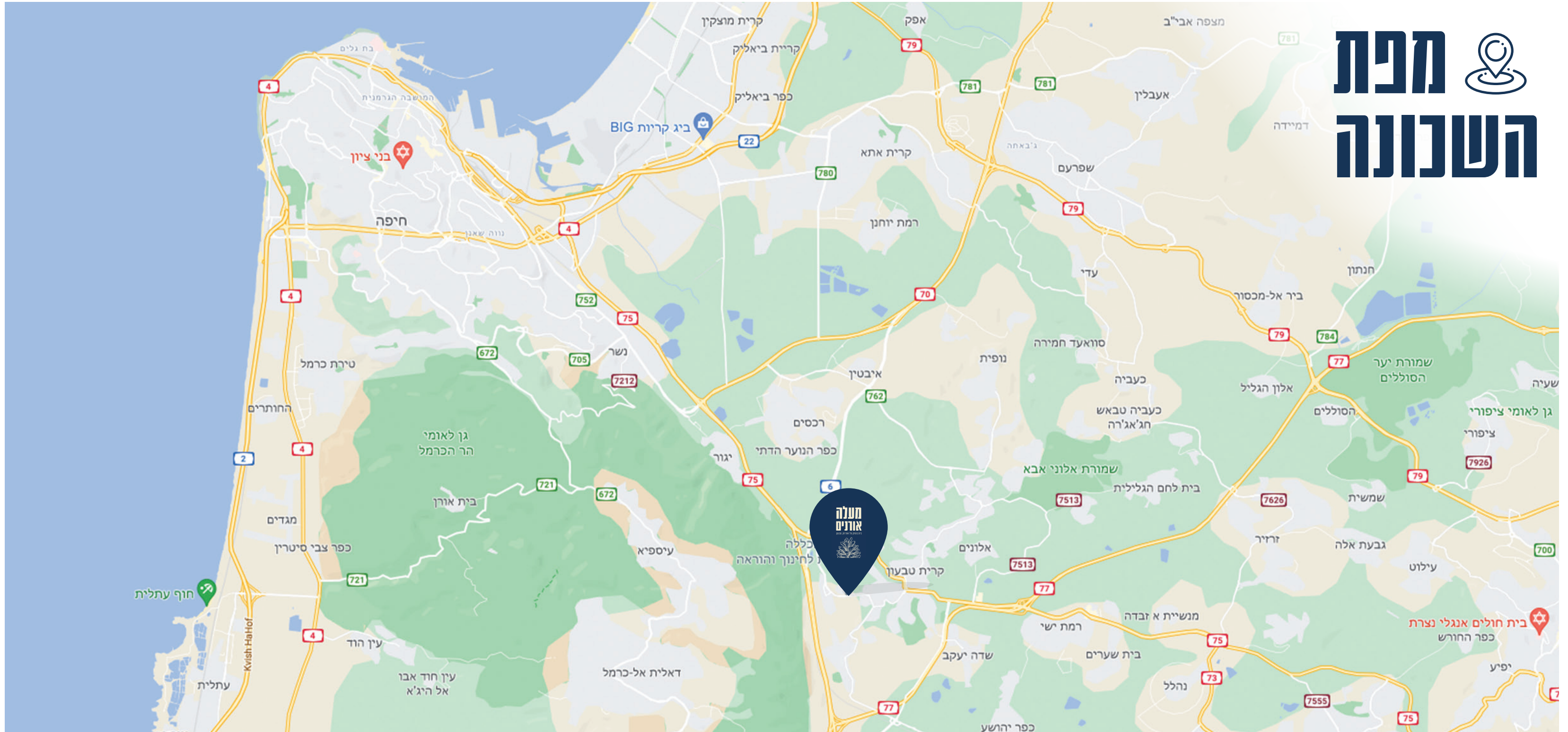
בלב חורש טבעי, מצידו הצפון מערבי של עמק יזרעאל, בין שדות ירוקים יוקם פרויקט 'מעלה אורנים' בשכונת צל אורנים, טבעון.



הפרויקט יבנה בשכונה חדשה, בה עתידים להיבנות מוסדות חינוך מובילים, מתנסים, פארקים ירוקים ובצמידות לאזורי קניות ומסחר. כמו כן, מתוכנן אזור קמפוס תעסוקה חדש באזור זה. הקמפוס יהווה אבן שואבת לחברות טכנולוגיה והייטק רבות ויסייע להשבחת האזור כולו.

הפרויקט מציע חוויה משפחתית ייחודית במינה, בסטנדרטים גבוהים באווירה פסטורלית. כל היתרונות בפרויקט המוביל בטבעון, מקנים לתושבים איכות חיים טובה בקהילה מתפתחת וצעירה ומהווים מוקד משיכה גם לתושבים המתגוררים בשכונות הסמוכות.

מפת השכונה





הפרויקט

טבעי שתרגישו בבית

מתחם צמודי הקרקע, בשכונה צל אורנים, טבעון
בסטנדרט בניה גבוה ומפרט טכני משודרג



אנו מציעים מבני בוטיק של 3 יחידות
על קרקע של כ-650 מ"ר בחלוקה הבאה:
2 דירות דופלקס גן ב-2 קומות של 6 חדרים,
כ-180 מ"ר ובנוסף גינה ענקית על כ-170 מ"ר
עם 2 חניות פרטיות ומחסן.

דירות הפנטהאוז 5 חדרים במפלס אחד, שטח הדירה
כ-150 מ"ר + 50 מ"ר מרפסות עם 2 חניות פרטיות

הדירות מתאפיינות בבנייה איכותית ומוקפדת,
עם מפרט טכני משודרג המבטיחה למשפחה שלכם חווית
מגורים שלווה וכפרית, עם כל הנוחות של מגורים במרכז.





מפרט טכני

כלי:

- חלל פנימי גדול ומרווח
- תקרת עץ גושני עד לגובה 4.7 מטר בחלל המרכזי בבית (קיים רק בפנטהאוז)
- ריצוף הבית גרניט פורצלן 100*100, או 60*120
- דלתות פנים מעוצבות, צביעה בתנור - צבע לבן כסטנדרט, אטימות מלאה למים
- מערכת סולארית לאספקת מים חמים - דוד שמש 150 ליטר, כרמגן
- מערכת חשמל תלת פאזית 3*25, לוח חשמל ולוח תקשורת בכל קומה
- קופסת ADA (סימה בוקס 6) בכל חדר מגורים
- מעלית פרטית נפרדת (קיים רק בפנטהאוז)
- צינור שרשורי להעברת כבל טלוויזיה וכבלים בצורה סמויה, סלון וחדרי שינה
- מפסק תאורה מחליף בכל חדר שינה, כפול ביחידת הורים (בכל צד)
- הכנות למיזוג אוויר בכל חדר (יחידה עצמאית, אופציה גם למיזוג מרכזי)
- חיפוי מדרגות בשיש טבעי (קיים רק בדירות גן)
- חדר כביסה ייעודי הכולל נקודות חשמל, מים, ניקוז ופתח למייבש כביסה
- צנרת מים מסוג SP (SUPER PIPE) או מולטיגול
- שפכטל אמריקאי קיר חלק במיוחד - בחלל המרכזי (סלון, מטבח, פינת אוכל)

אלומיניום:

- חלונות אלומיניום של חברת "קליל"
- תריסים חשמלים בכל החלונות בדירה, מנועים של SOMFY או שו"ע (למעט ממ"ד ושירותים)
- רשתות שקופות בכל החלונות בדירה (למעט ממ"ד ושירותים)
- תריסי אור משוך בכל החלונות
- חדרי רחצה ושירותי חלון דריי קיפ (פתיחה הצידה וגם למטה)
- פרופיל דמוי בלגי - 1700, 7500, 9200, 4300, 7300
- צבע "קליל צבע" תקני בלבד כולל חותמת (מסוג IRON או FINE IRON)
- ארגזי תריס סמויים מסוג "פריים בוקס" או "אופן ארט" קו אפס עם הקיר
- מסילות התריסים סמויות בתוך הקיר

חדרי רחצה ושירותים:

- חיפוי גרניט פורצלן במגוון מידות, 40*80, 30*60, 60*60, 100*100, 60*120
- גובה חיפוי עד לגובה תקרה
- ארונות מקלחת תלויים, במידה מקסימלית (80,100,120 ס"מ)
- הכוללים כיור, ברז, ארון, מראה ומגירות עם מנגנון טריקה שקטה
- הכנה לתנור חימום
- חיפוי בשיטת גרונג (חיבור אריחים ב 90 מעלות)
- אסלות תלויות יוקרתיות בעלות מכל הדחה סמוי GROHE, GEBERIT או שו"ע

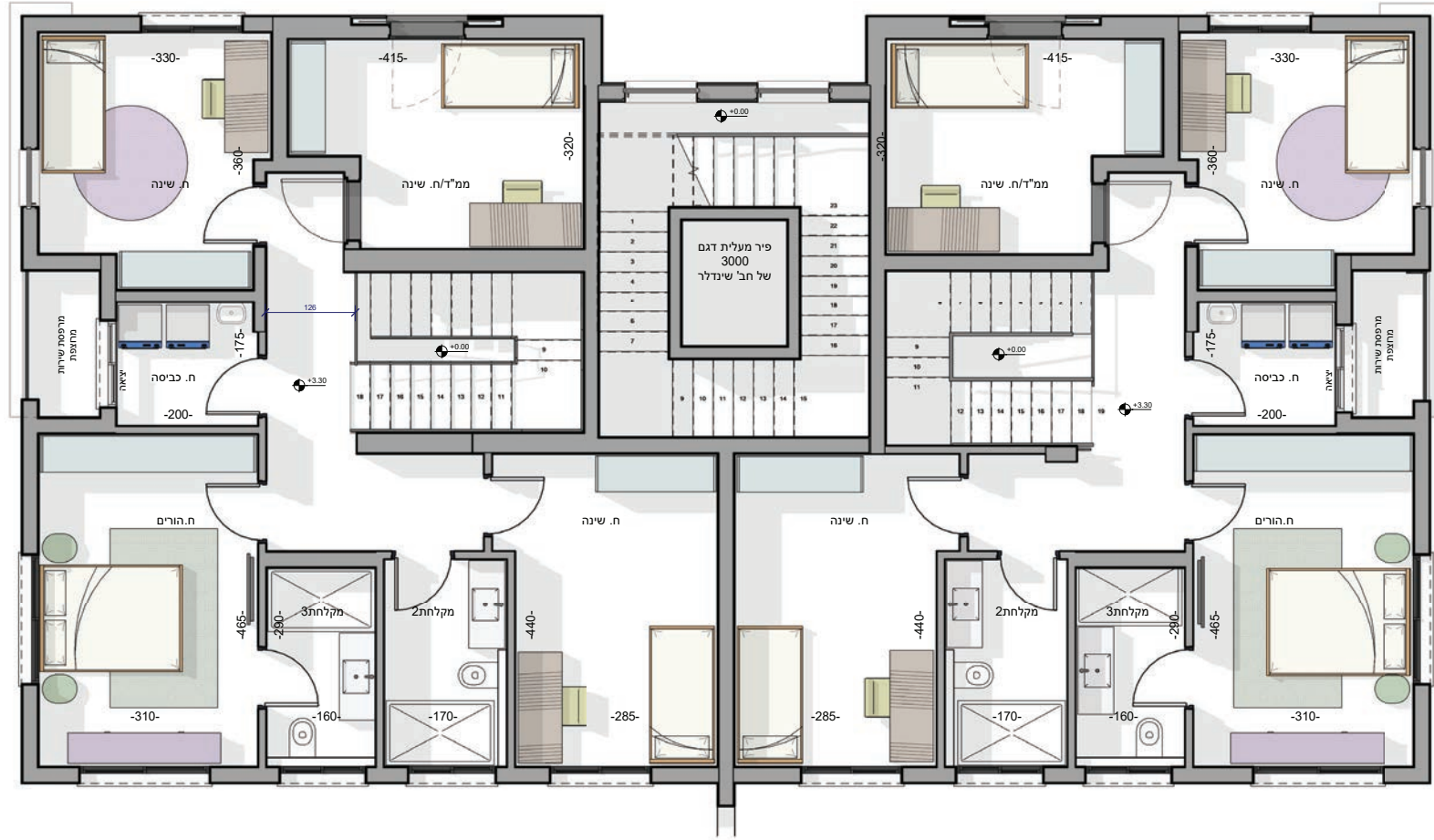
צולם במאי 2021 צל אורנים טבעון





תוכנית זירה לדוגמה

תוכנית דופלקס ג



תוכנית קומה א



תוכנית קומת קרקע



הדמיית גן
*ההדמיה להמחשה בלבד

תוכנית פנטהאוז





הדמיית פנטהאוז
*ההדמיה להמחשה בלבד

BEN SHLUSH
השלב הבא בשיווק נדל"ן

חברת השיווק

השלב הבא בשיווק נדל"ן

מוח בן שלוש, העומד בראש החברה, פועל בענף הנדל"ן מעל כעשור, עם עשרות פרויקטים מוצלחים ומאות לקוחות מרצים. נבחר כאחד מתוך 40 הצעירים המבטיחים בתחום הנדל"ן וההתחדשות העירונית לשנת 2020.

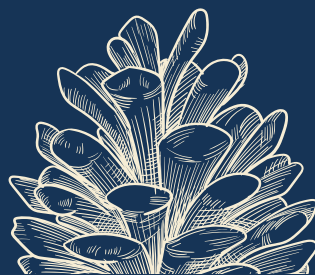


חברתנו מתמחה ביחס אישי ואנושי לכל לקוח, תוך הבנה מעמיקה בתחום הנדל"ן בשוק הישראלי. הדגש העיקרי הוא שירות ומענה אישי מהפגישה הראשונה ולאורך כל הדרך.



מעלה אורנים

בית בוטיק צל אורנים, טבעון



מייל: moran@ben-shlush.co.il | אתר: ben-shlush.co.il
משרדי מכירות: מרכז תבורי, גלעד 1, פרדס חנה | נהלל



| *8581

BEN

SHLUSH

השלב הבא בשיווק נדל"ן